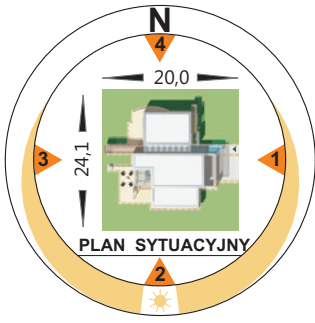
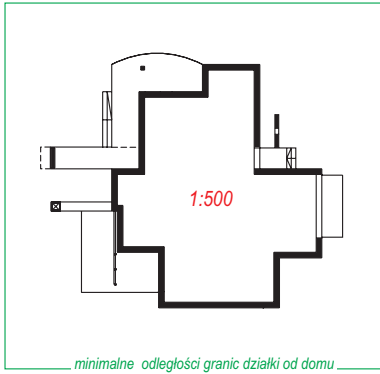


autor: arch. Marek Jankowski



OBRYS DOMU W SKALI 1:500



przenyśnij na kalkę i przymierz do mapki syf.-wys.

minimalne odległości granic działki od domu



Copyright (c) arch.TIM s.c.

Projekt dostępny również w lustrzanym odbiciu. Dodatkowo do projektu można zamówić pełen kosztorys nakładczy.

**KOSZT BUDOWY (NETTO)**

stan surowy otwarty	181.000,00 zł.
instalacje wewnętrzne	48.100,00 zł.
roboty wykończeniowe	180.800,00 zł.
<b>OGÓLEM</b>	<b>409.900,00 zł.</b>



**TECHNOLOGIA I KONSTRUKCJA**

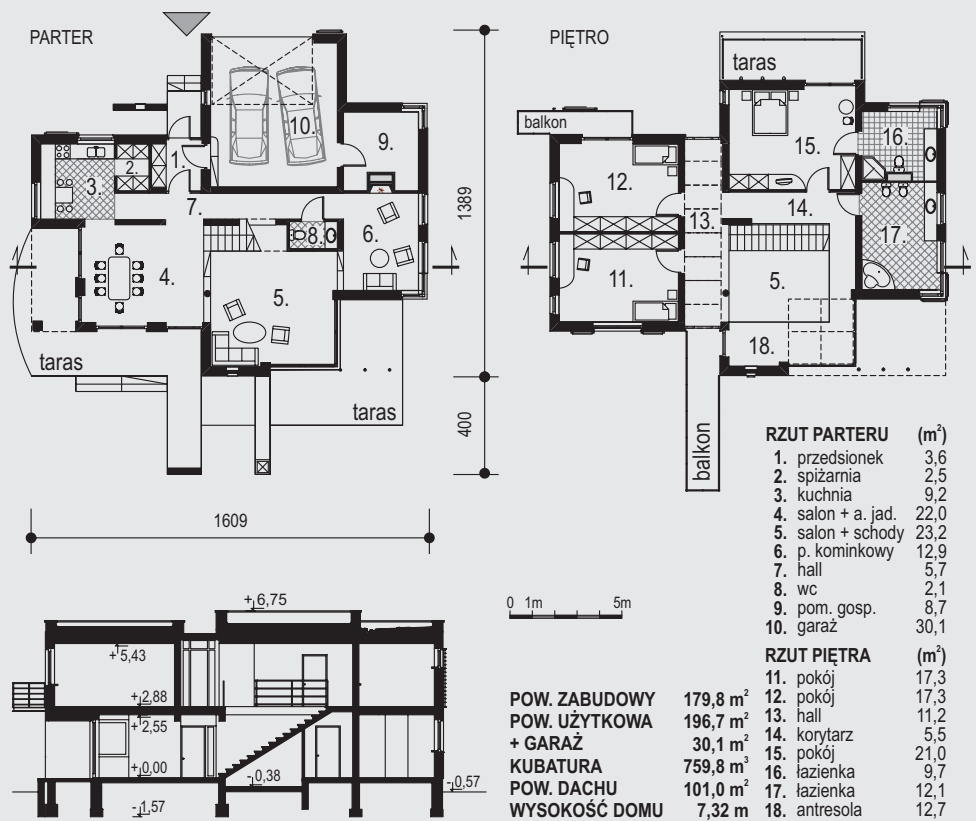
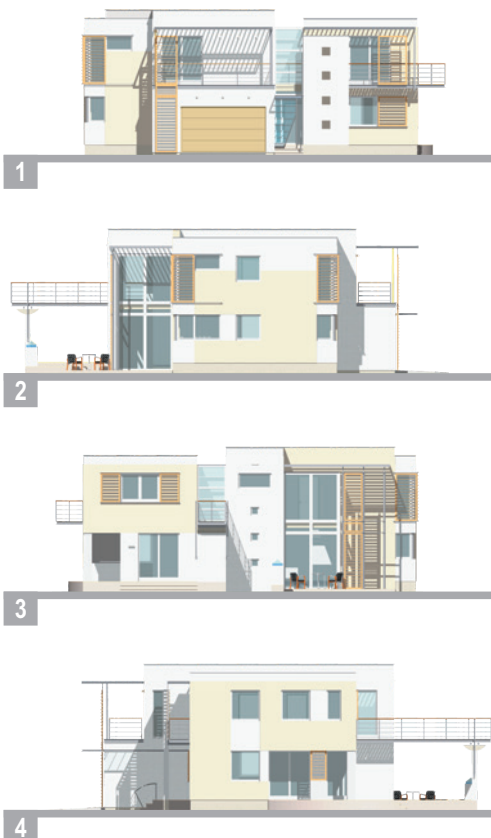
- ściany zewnętrzne dwuwarstwowe - cegła SILKA + wełna mineralna (ROCKWOOL) + tynk (KREISEL);
- ściany wewnętrzne - cegła SILKA i/lub płyty FERMACELL na ruszcie stalowym, wygłuszone wełną mineralną (ROCKWOOL);
- strop - gęstożebrowy
- poszycie dachu - papa zgrzewalna
- kominy - systemowe (SCHIEDEL)
- stolarka okienna i drzwiowa - drewniana lub PCV (MS)
- brama garażowa - HÖRMANN
- instalacja centralnego ogrzewania - kocioł dwufunkcyjny (VISSMANN) + grzejniki BRUGMAN
- instalacja elektryczna - na bazie urządzeń firmy LEGRAND
- ceramika i armatura łazienkowa - SANITOP-WINGENROTH

**KOMFORT**

**FK-001**

5 pokoi, 2 łazienki, wc, kuchnia, a. jad., spiż., p. gosp., garaż

196,7 m<sup>2</sup>  
+ garaż 30,1 m<sup>2</sup>



RZUT PARTERU (m <sup>2</sup> )	
1. przedsiónek	3,6
2. spiżarnia	2,5
3. kuchnia	9,2
4. salon + a. jad.	22,0
5. salon + schody	23,2
6. p. kominkowy	12,9
7. hall	5,7
8. wc	2,1
9. pom. gosp.	8,7
10. garaż	30,1

RZUT PIĘTRA (m <sup>2</sup> )	
11. pokój	17,3
12. pokój	17,3
13. hall	11,2
14. korytarz	5,5
15. pokój	21,0
16. łazienka	9,7
17. łazienka	12,1
18. antresola	12,7

<b>POW. ZABUDOWY</b>	<b>179,8 m<sup>2</sup></b>
<b>POW. UŻYTKOWA</b>	<b>196,7 m<sup>2</sup></b>
<b>+ GARAŻ</b>	<b>30,1 m<sup>2</sup></b>
<b>KUBATURA</b>	<b>759,8 m<sup>3</sup></b>
<b>POW. DACHU</b>	<b>101,0 m<sup>2</sup></b>
<b>WYSOKOŚĆ DOMU</b>	<b>7,32 m</b>