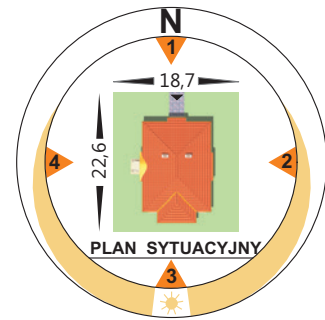
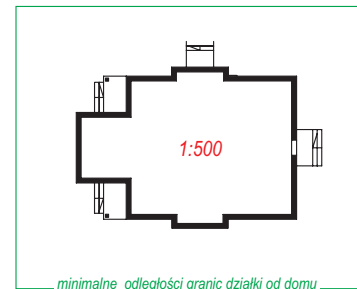




Projekt dostępny również w lustrzanym odbiciu. Dodatkowo do projektu można zamówić pełen kosztorys nakładczy.



OBRYS DOMU W SKALI 1:500



przejsij na kalke i przymierz do mapki syl.-wys.

KOSZT BUDOWY (NETTO)

stan surowy otwarty	94.600,00 zł.
instalacje wewnętrzne	26.700,00 zł.
roboty wykończeniowe	94.800,00 zł.
OGÓLEM	216.100,00 zł.

103,6 m²



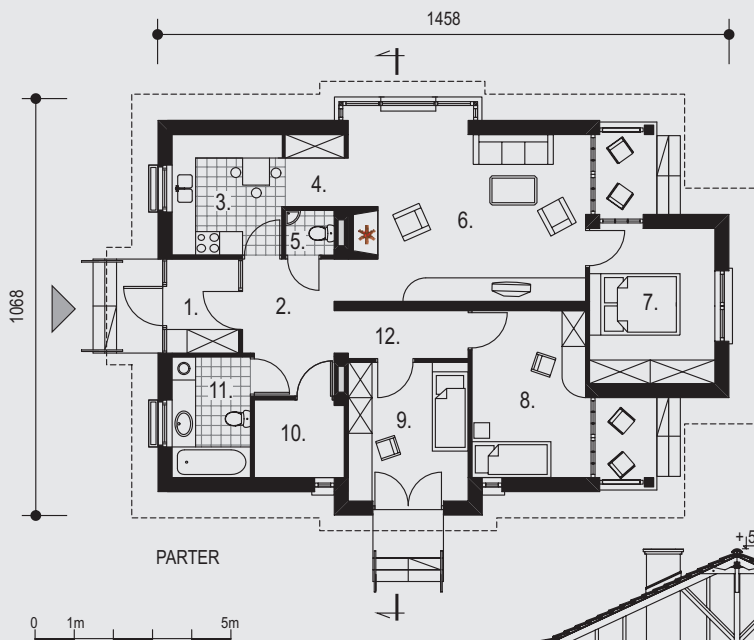
4 pokoje, łazienka, wc, kuchnia, kredens, pom. gospodarcze

SAMBA

DS-034

TECHNOLOGIA I KONSTRUKCJA

- ściany zewnętrzne dwuwarstwowe - cegła SILKA + wełna mineralna (ROCKWOOL) + tynk (KREISEL)
- ściany wewnętrzne - cegła SILKA i/lub płyty FERMACELL na ruszcie stalowym, wygłuszone wełną mineralną (ROCKWOOL)
- strop - drewniany
- więźba dachowa - tradycyjna drewniana
- poszycie dachu - dachówka cementowa (BRAAS)
- kominy - systemowe (SCHIEDEL)
- stolarka okienna i drzwiowa - drewniana lub PCV (MS)
- instalacja centralnego ogrzewania - kocioł dwufunkcyjny (VIESMANN) + grzejniki BRUGMAN
- instalacja elektryczna - na bazie urządzeń firmy LEGRAND
- ceramika i armatura łazienkowa - SANITOP-WINGENROTH



RZUT PARTERU (m²)

1. przedsionek	4,1
2. hall	7,9
3. kuchnia	8,6
4. kredens	2,8
5. wc	1,4
6. salon	28,0
7. pokój	12,7
8. pokój	12,4
9. pokój	10,8
10. pom. gospod.	4,3
11. łazienka	6,5
12. korytarz	4,1

POW. ZABUDOWY	133,6 m ²
POW. UŻYTKOWA	103,6 m ²
KUBATURA	542,0 m ³
POW. DACHU	199,0 m ²
KĄT NACH. DACHU	25°
WYSOKOŚĆ DOMU	5,98 m

